

Soukromí PRO DVA

Maminka dvou dětí potřebuje najít v bytě prostor pro dva dětské pokoje. Protože tu není další místnost navíc, vyřešíme to dělicí příčkou. TEXT A ILUSTRACE ZUZANA SCHUBERTOVÁ

ZUZANA SCHUBERTOVÁ
„Když rozdělíte dětský pokoj multifunkční stěnou, obě děti na tom jen vydělají.“



1 Dva samostatné dětské kouty jsou oddělené policovou příčkou, kde je z jedné strany knihovna s tabulí na kreslení a z druhé strany mohou být pověšené obrázky a nástěnka. Dívčí a chlapecká část jsou oddělené i pomocí výmalby. V chlapecké polovině je pracovní stůl s policemi, společná šatní skříň je nyní umístěná vedle dveří. Nábytek je navržený z masivního dřeva kombinovaného s laminem. Postele jsou zasazené do rámu z masivních trámů a čelo postele tvoří skříň na lůžkoviny.



Nyní



PŮDORYS – 1. VARIANTA

Při pohledu shora je dobře zřetelné rozdělení pokoje tak, aby dělicí stěna nepůsobila jako bariéra, ale pouze opticky oddělovala soukromé zóny obou dětí. Pracovní stůl je umístěný do kouta odcloněného při vstupu do pokoje ještě šatní skříň, takže i tady je vytvořen aspoň symbolický pocit soukromí. Pastelové barvy působí moderně a svěže a zároveň jasně vymezují dívčí a chlapeckou zónu.



Dříve

Děti zatím obývaly společný pokoj, kde měly postele u sebe. Protože starší chlapec už bude brzy školák, bude potřebovat více soukromí a tak ocení, když sestřička zůstane za stěnou.

STRUČNĚ A RYCHLE

I ve společném pokoji mohou mít děti soukromí

PROSTOR

Čtvercový pokoj o rozměrech 4 x 4 m má dvě menší okna, což umožňuje pokoj rozdělít tak, aby obě části měly přímé světlo.

začínají mít rozdílné zájmy i povinnosti. Bohužel nemohou mít každý vlastní pokoj, je třeba to řešit jinak.

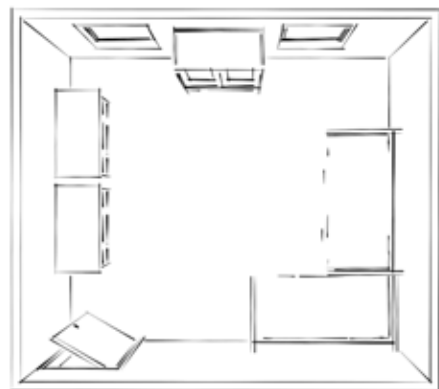
ŘEŠENÍ

Víceúčelová dělicí příčka pomůže dětem získat soukromí a zároveň jim dobře poslouží k ukládání.

PROBLÉM

Dvě děti předškolního věku, kluk a holka, pomalu

ŘEŠÍTE PODOBNÝ PROBLÉM? Pošlete nám fotografii všech čtyř stran prostoru, s níž byste potřebovali poradit, a my navrhne řešení! Adresa je v rubrice Dopisy.



DŘÍVE Pokoj byl zařízený základním vybavením, v podstatě tu byly jen dvě váleнды situované do tvaru písmene L a každé dítě tu mělo vlastní skříň. Jedna společná šatní skříň ještě byla v čele místnosti mezi okny. Ružovo-zelená výmalba sice měla vyhovovat obě dětem, ale spojení bylo dost násilné.



1 Zelený puf SiLibus, sum hita quunte nem et poris sol tapeta????harumquam que nis est, saperio

2 Postel s úložným prostorem SiLibus, sum hita quunte nem et poris solupta **pracovní židle** vendaním qui de in nulligenis illaboris voluptatus et harumquam que nis

FOTO ARCHIV FIREM



Nyní

2 Druhá varianta počítá s tím, že děti budou mít lůžka oddělená pouze vestavěnou šatní skříň, která vytvoří výklenek, za nímž budou aspoň částečně ukryté a když na sebe nebudou chtít vidět, tak se neuvídí... Tato varianta umožnila vytvořit rovnou pracovní místo pro dva stoly, umístěné naproti postelím. Nově vzniklé výklenky nad postelí jsou využité ještě pro police, které mohou sloužit jako knihovničky, nebo se tu dá do papírových boxů ukládat spousta drobností. Barvy se v této verzi prolínají.



PŮDORYS – 2. VARIANTA

Toto řešení je prostorově úspornější, umožňuje pořídit pracovní stoly oběma dětem a zůstává větší plocha podlahy volné na hraní, což děti předškolního věku nejvíce ocení. Není tu však tak dobře vyřešené soukromí, které zachraňuje pouze prostor odpovídající hloubce šatní skříně. Také díky světlému nábytku je tato varianta vzdušnější.