

Soukromí PRO DVA

Maminka dvou dětí potřebuje najít v bytě prostor pro dva dětské pokoje. Protože tu není další místnost navíc, vyřešíme to dělicí příčkou nebo skříňí mezi postelemi.

TEXT A ILUSTRACE ZUZANA SCHUBERTOVÁ

ZUZANA SCHUBERTOVÁ
„Když rozdělíte dětský pokoj multifunkční stěnou, obě děti na tom jen vydělají.“



1 Dva samostatné dětské kouty jsou oddělené policovou příčkou, kde je z jedné strany knihovna s tabulí na kreslení a z druhé strany lze pověsit obrázky a nástěnku. Oddělení dívčí a chlapecké části je znázorněno i výmalbou. V chlapecké polovině je pracovní stůl s policemi, společná šatní skříň je nyní umístěná vedle dveří. Nábytek je navržen z masivního dřeva kombinovaného s laminem. Postele jsou zasazené do rámu z masivních trámů a čelo postele tvoří skříň na lůžkoviny.



PŮDORYS – 1. VARIANTA
Při pohledu shora je dobře zřetelné rozdělení pokoje tak, že dělicí stěna nepůsobí jako bariéra, ale pouze opticky odděluje soukromé zóny dětí. Pracovní stůl je umístěn do kouta odcloněného při vstupu do pokoje ještě šatní skříňí, takže i tady je vytvořen aspoň symbolický pocit soukromí. Pastelové barvy působí moderně a svěže a jasně vymezují dívčí a chlapeckou zónu.



Dříve
Děti zatím obývaly společný pokoj. Starší chlapec půjde už brzy do školy, bude tedy potřebovat více soukromí, takže ocení, když sestřička zůstane za stěnou.

STRUČNĚ A RYCHLE
I ve společném pokoji mohou mít děti soukromí.

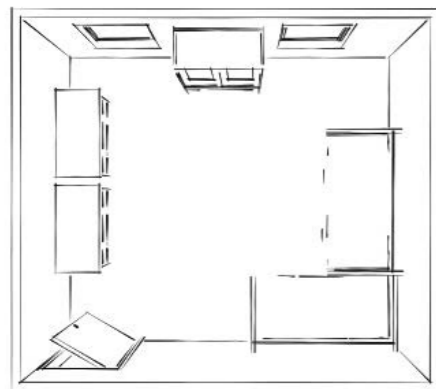
PROSTOR
Čtvercový pokoj o rozměrech 4 × 4 m má dvě menší okna, což umožňuje pokoj rozdělít tak, aby obě části měly přímé světlo.

mít rozdílné zájmy i povinnosti. Bohužel nemohou mít každý vlastní pokoj, je třeba to řešit jinak.

PROBLÉM
Dvě děti předškolního věku, kluk a holka, začínají

ŘEŠENÍ
Víceúčelová dělicí příčka pomůže dětem získat soukromí a zároveň jim dobře poslouží k ukládání.

ŘEŠÍTE PODOBNÝ PROBLÉM? Pošlete nám fotografii všech čtyř stran prostoru, s níž byste potřebovali poradit, a my navrhne řešení! Adresa je v rubrice Dopisy.



DŘÍVE Pokoj byl zařízený základním vybavením, v podstatě tu byly jen dvě válečky umístěné do tvaru písmene L a každé dítě tu mělo vlastní skříň. Jedna společná šatní skříň stála v čele místnosti mezi okny. Růžová a zelená výmalba sice měla vyhovovat oběma dětem, ale spojení bylo dost násilné.



1
Zelený puf, www.wixx.cz, 2250 Kč; **tapeta** Wallpower Rhythm 330070, Eijffinger, www.epes-rades.cz, 1797 Kč/rolí

2
Postel s úložným prostorem, 8809B, borovice, www.hura-nabytek.cz, 5 990 Kč; **pracovní židle** Jules, Ikea, 849 Kč; **tapeta** Madera Mosaico Rosado, Eijffinger, www.epes-rades.cz, 6 840 Kč/rolí

FOTO ARCHIV FIREM



2 Druhé řešení počítá s tím, že děti budou mít lůžka oddělená pouze vestavěnou šatní skříňí, která vytvoří výklenek, za nímž budou aspoň částečně ukryté. Když na sebe nebudou chtít vidět, tak se neuvídí... Tato varianta umožnila vytvořit pracovní místo pro dva stoly umístěné naproti postelím. Nově vzniklé výklenky nad postelími jsou využité ještě pro police, které mohou sloužit jako knihovničky, nebo se sem dá uložit do papírových boxů spousta drobností. Barvy se v této verzi prolínají.



PŮDORYS – 2. VARIANTA
Toto řešení je prostorově úspornější, umožňuje pořídit pracovní stoly oběma dětem a nechat větší plochu podlahy volnou na hraní, což děti předškolního věku nejvíce ocení. Není tu však tak dobře vyřešené soukromí, které zachraňuje pouze prostor odpovídající hloubce šatní skříňe. Také díky světlému nábytku je tato varianta vzdušnější.